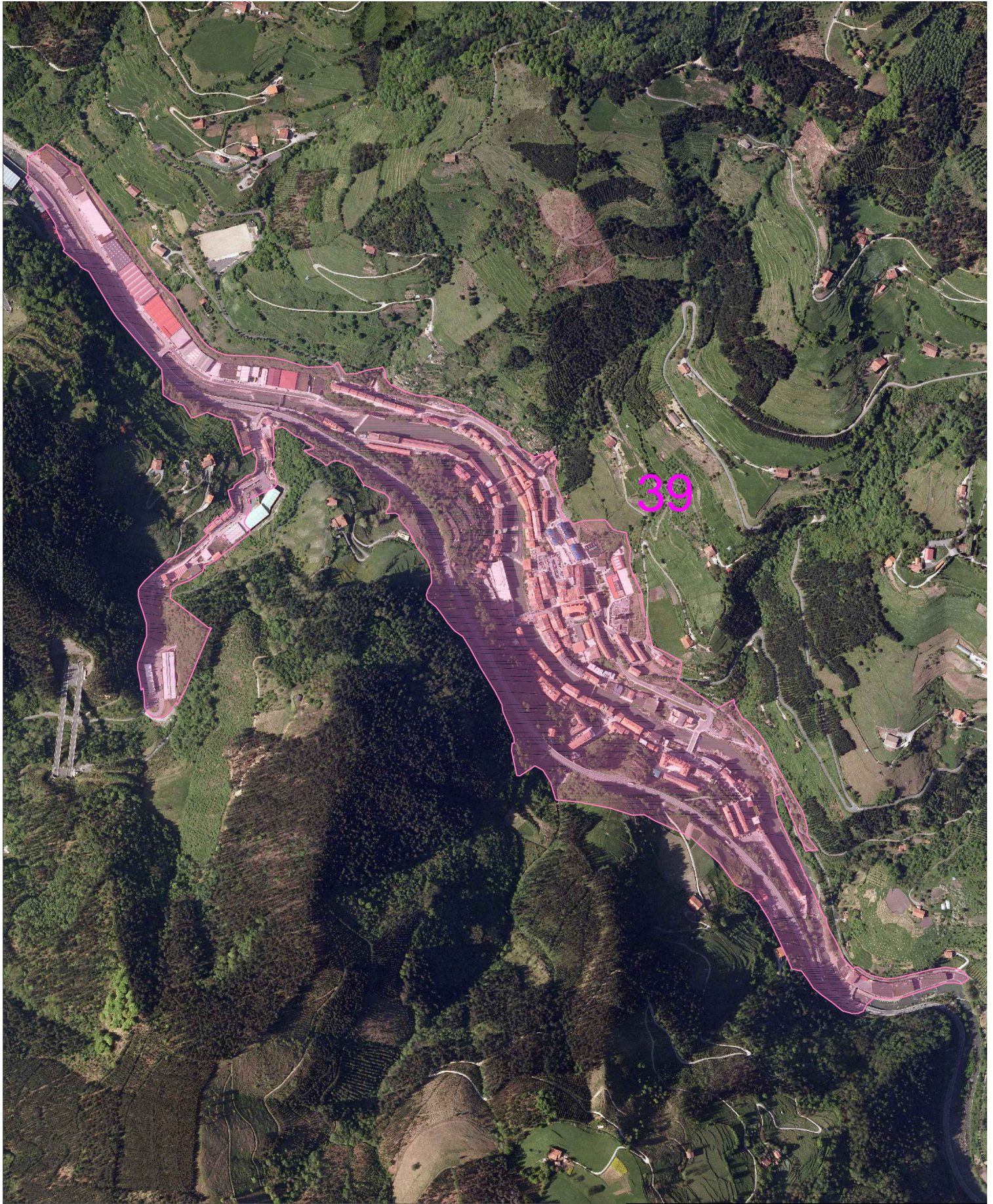



SORALUZE

Doiketa zenbakia / Número de ajuste
39

MINCURV saretaren bertsioa (*)	08012009_3.0
Versión de la rejilla MINCURV (*)	
MINCURV-GNSS batezbesteko errore koadratikoa (m)	0.051
Error medio cuadrático MINCURV-GNSS (m)	
Doiketaren batezbesteko errore koadratikoa (m)	0.019
Error medio cuadrático del ajuste (m)	
X ardatzeko translazio-parametroa (m)	58.229
Parámetro de traslación en el eje X (m)	
Y ardatzeko translazio-parametroa (m)	120.723
Parámetro de traslación en el eje Y (m)	
Errotazio parametroa (gradu ehuntarrak)	399.99941615
Parámetro de rotación (grados centesimales)	
Eskala-faktorearen parametroa	0.99997369
Parámetro de factor de escala	

(*)08012009_3.0 = Sareta berria / Rejilla nueva
01012003_2.1 = Sareta zaharra / Rejilla antigua



	ESKALA / ESCALA	UDALERRIA / MUNICIPIO
	1/10.000	SORLUZE
	DOIKETA / AJUSTE	
	39	

Coordenadas puntos de control.xls

NUMERO	MUNICIPIO	NOMBRE CLAVO	TIPO	AJUSTE	XED50	YED50	COTA	XETRS89 (MINCURV)	YETRS89 (MINCURV)	XETRS89 (GNSS)	YETRS89 (GNSS)	h (elipsoidal)	XETRS89 (Ajustada)	YETRS89 (Ajustada)
1000	SORALUZE	1000	Clavo	39	546998.595	4780598.938	124.923	546893.034	4780390.539	546893.040	4780390.495	174.383	546893.033	4780390.503
1001	SORALUZE	1001	Clavo	39	547915.311	4780306.491	106.268	547809.748	4780098.075	547809.736	4780098.050	155.740	547809.726	4780098.055
3003	SORALUZE	3003	Clavo	39	547970.548	4780399.205	123.694	547864.987	4780190.788	547864.942	4780190.768	173.123	547864.963	4780190.766
3006	SORALUZE	3006	Clavo	39	548136.393	4780295.874	105.247	548030.831	4780087.454	548030.809	4780087.432	154.695	548030.803	4780087.436
4001	SORALUZE	4001	Clavo	39	547541.678	4780941.023	114.064	547436.124	4780732.616	547436.121	4780732.579	163.516	547436.106	4780732.576
4006	SORALUZE	4006	Clavo	39	547685.500	4780899.775	117.714	547579.946	4780691.366	547579.925	4780691.324	167.147	547579.924	4780691.328
8011	SORALUZE	8011	Clavo	39	547717.946	4780704.096	100.741	547612.389	4780495.685	547612.352	4780495.676	150.207	547612.368	4780495.653
8014	SORALUZE	8014	Clavo	39	547263.576	4780976.833	97.880	547158.022	4780768.431	547158.029	4780768.388	147.307	547158.011	4780768.387
8015	SORALUZE	8015	Clavo	39	547098.778	4781013.683	96.172	546993.224	4780805.284	546993.217	4780805.205	145.634	546993.217	4780805.238
8016	SORALUZE	8016	Clavo	39	546959.116	4781162.483	94.463	546853.563	4780954.087	546853.554	4780954.053	143.890	546853.558	4780954.036
8017	SORALUZE	8017	Clavo	39	546836.006	4781365.897	93.060	546730.456	4781157.504	546730.453	4781157.454	142.513	546730.453	4781157.446
8018	SORALUZE	8018	Clavo	39	547205.414	4780918.375	97.293	547099.859	4780709.974	547099.837	4780709.930	146.712	547099.850	4780709.931