

IDIAZABAL

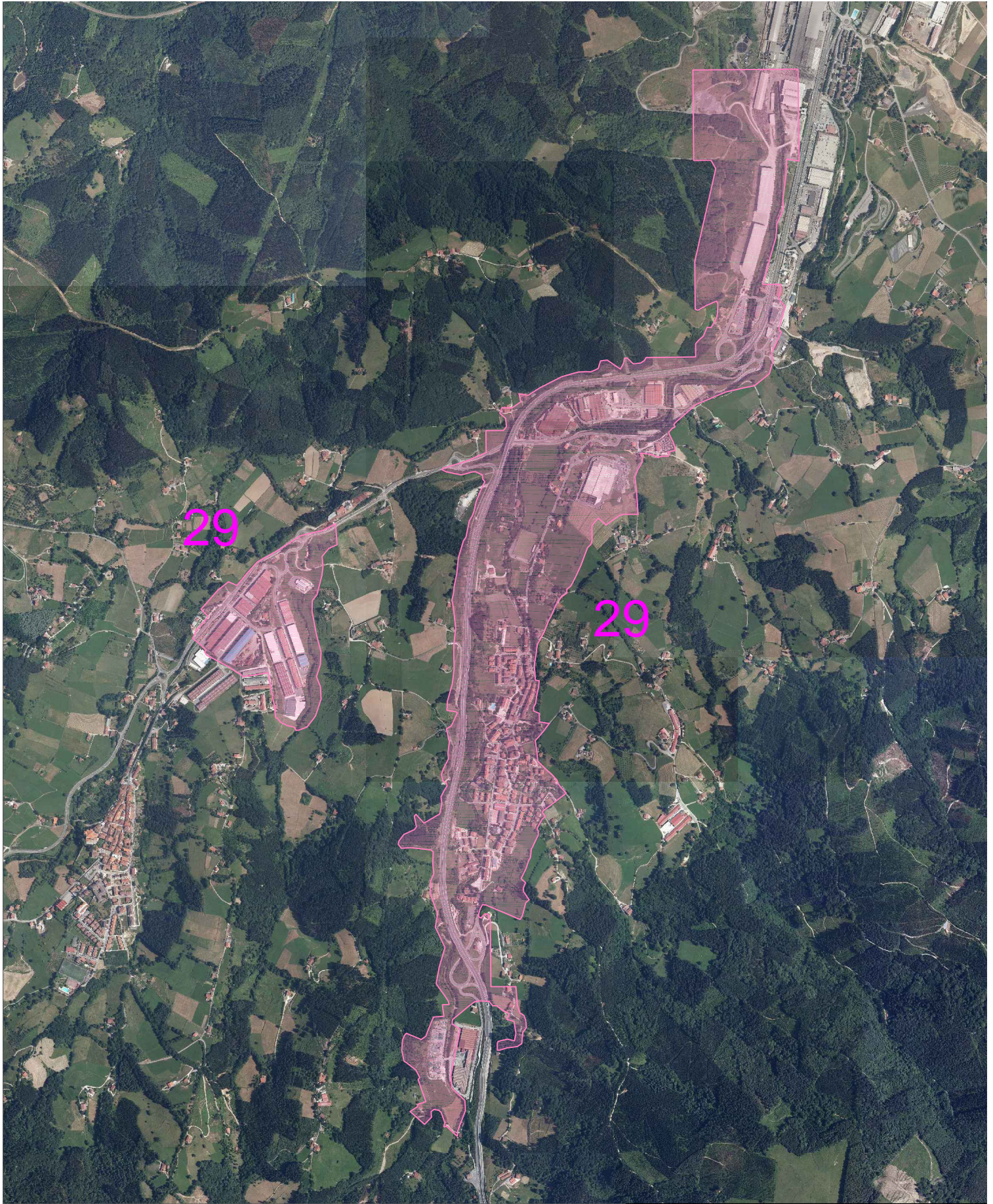
Doiketa zenbakia / Número de ajuste


29

MINCURV saretaren bertsioa (*)	08012009_3.0
Versión de la rejilla MINCURV (*)	
MINCURV-GNSS batezbesteko errore koadratikoa (m)	0.114
Error medio cuadrático MINCURV-GNSS (m)	
Doiketaren batezbesteko errore koadratikoa (m)	0.058
Error medio cuadrático del ajuste (m)	
X ardatzeko translazio-parametroa (m)	-514.619
Parámetro de traslación en el eje X (m)	
Y ardatzeko translazio-parametroa (m)	346.391
Parámetro de traslación en el eje Y (m)	
Errotazio parametroa (gradu ehuntarrak)	0.0073231
Parámetro de rotación (grados centesimales)	
Eskala-faktorearen parametroa	0.99994085
Parámetro de factor de escala	

(*)08012009_3.0 = Sareta berria / Rejilla nueva

01012003_2.1 = Sareta zaharra / Rejilla antigua



	ESKALA / ESCALA	UDALERRIA / MUNICIPIO
	1/20.000	IDIAZABAL
	DOIKETA / AJUSTE	
	29	

Coordenadas puntos de control.xls

NUMERO	MUNICIPIO	NOMBRE CLAVO	TIPO	AJUSTE	XED50	YED50	COTA	XETRS89 (MINCURV)	YETRS89 (MINCURV)	XETRS89 (GNSS)	YETRS89 (GNSS)	h (elipsoidal)	XETRS89 (Ajustada)	YETRS89 (Ajustada)
5	IDIAZABAL	BR-5	RURT	29	562649.149	4763122.435	208.496	562543.294	4762913.623	562543.264	4762913.506	258.081	562543.248	4762913.564
7	IDIAZABAL	BR-7	RURT	29	562678.216	4762920.728	209.162	562572.358	4762711.915	562572.324	4762711.829	258.735	562572.287	4762711.865
9	IDIAZABAL	BR-9	RURT	29	562537.348	4762657.333	213.477	562431.488	4762448.523	562431.440	4762448.484	263.072	562431.395	4762448.505
10	IDIAZABAL	BR-10	RURT	29	562505.333	4762420.993	219.618	562399.471	4762212.184	562399.379	4762212.182	269.239	562399.353	4762212.183
13	IDIAZABAL	BR-13	RURT	29	562838.580	4763812.183	207.004	562732.733	4763603.366	562732.670	4763603.281	256.486	562732.755	4763603.245
14	IDIAZABAL	BR-14	RURT	29	562716.336	4763482.455	207.604	562610.486	4763273.641	562610.441	4763273.530	257.132	562610.477	4763273.553
15	IDIAZABAL	BR-15	RURT	29	562652.219	4763314.487	204.794	562546.367	4763105.675	562546.348	4763105.579	254.304	562546.343	4763105.604
17	IDIAZABAL	BR-17	RURT	29	561715.385	4762871.883	237.940	561609.537	4762663.092	561609.543	4762663.199	287.537	561609.517	4762663.155
18	IDIAZABAL	BR-18	RURT	29	561619.025	4763117.510	236.390	561513.180	4762908.721	561513.177	4762908.823	286.017	561513.194	4762908.781
19	IDIAZABAL	BR-19	RURT	29	561562.552	4763117.647	240.150	561456.708	4762908.860	561456.713	4762908.969	289.756	561456.726	4762908.926