

GIPUZKOAKO GEODESI AZPIEGITURA
INFRAESTRUCTURA GEODESICA DE GIPUZKOA

SORTUTAKO AIPAMENA / RESEÑA GENERADA: 2024/11		ORDEZTUTAKO AIPAMENA / SUSTITUYE RESEÑA: 2024/04
ILTZEA/CLAVO	KOKAPENA /UBICACIÓN: A-8, PK 53.2	INSTALAKETA/INSTALADO: 1986 BERRIKUSKETA/REVISADO: 2005/09
A8-24	A-8 autobide gaineko zubi baten zutabeen kokatua, horizontala den iltzea. Zubi hau, Bilboko norabidean, A-8 53,2 kilometroko eskubialdean dago. Iltzea, lurretik 0,50 metrora dago. Clavo horizontal situado en el pilar de un puente elevado sobre la Autopista A-8. Este puente se encuentra a la derecha de la Autopista A-8, sentido a Bilbao, en el pk.- 53.2 y el clavo está a 0.50 m del suelo.	
SEINALE MOTA/TIPO DE SEÑAL: NP	JABEA/PROPIETARIO: GFA	UDALERRIA edo Mendia/MUNICIPIO o Monte: Deba

Koordenatuak metrotan / Coordenadas en metros

ITRFxx ()	ETRS89* (1989.0) *Z. Altamimi et al, ITRFxx->ETRS89 .http://lareg.ensg.ign.fr		
Kartesiarrak/Cartesianas X= - Y= - Z= -	Kartesiarrak/Cartesianas X= 4647101 Y= -187620 Z= 4350230	Geodesikoak/Geodésicas $\varphi= 43^{\circ} 16' 44.18''$ N $\lambda= 2^{\circ} 18' 43.12''$ W H Elip. (m) = 169.1 [D-M] KONB./CONV. = $0^{\circ}28'18.068''$	UTM 30N X= 555825 [M][I] Y= 4792021 [M][I] H Ort. = 120.323 m. [CD] Esk. F./F. Esc.= 0.99963834

Grabitatea/Gravedad: -

Gainazala/Superficie (mGal): - Iltzea/Clavo (mGal): - A.A.L (mGal): - A.B (mGal): -

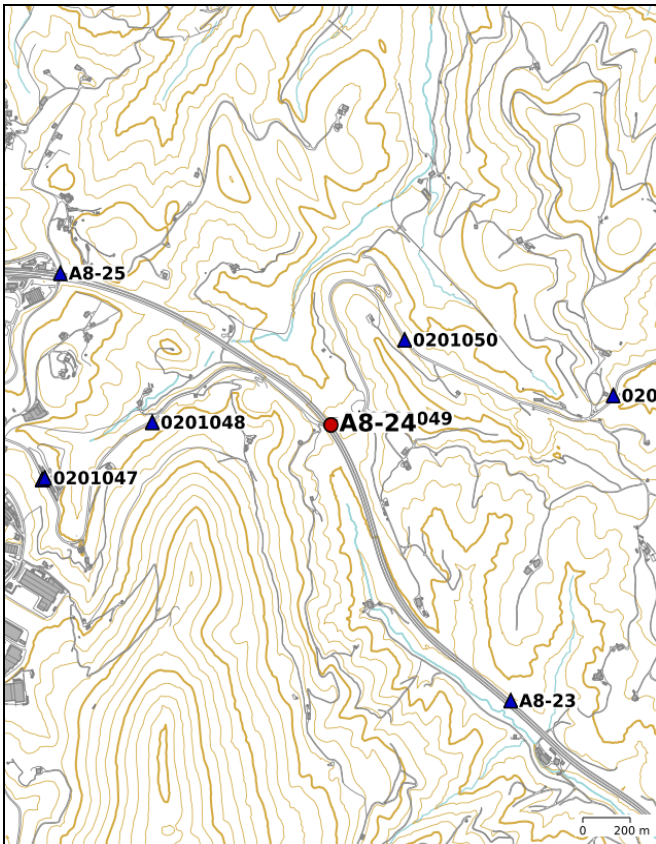
ILTZEAREN MARKO GEODESIKOAK / MARCOS GEODESICOS DEL CLAVO:

Planimetria: b5m.gipuzkoa.eus Data/Fecha: 2002 Birdoitzea/Reajuste: -

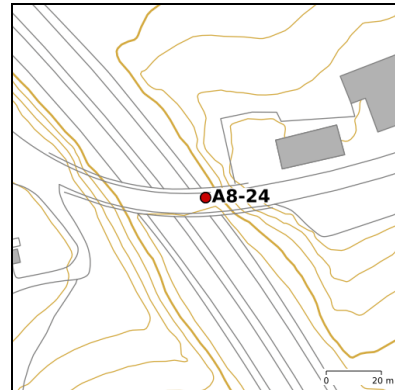
Altimetria: IGNe: 2009/11+ Datum NAP GFA2024 Data/Fecha: Red NP, GFA1987 Birdoitzea/Reajuste: 2024/02

Grabitatea/Gravedad: - Data/Fecha: - Birdoitzea/Reajuste: -

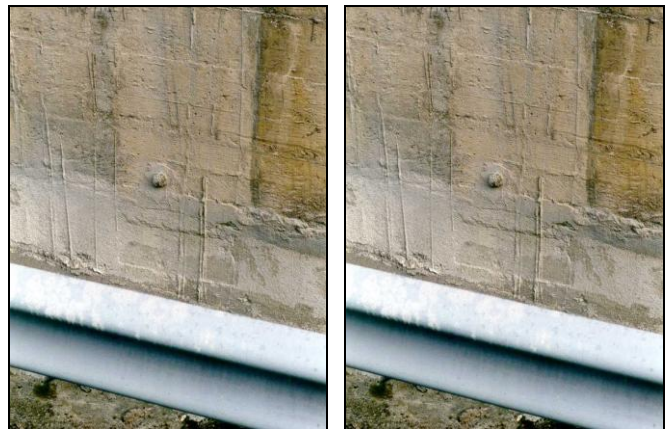
PLANO OROKORRA/PLANO GENERAL:

<http://b5m.gipuzkoa.eus>

KROKISA/CROQUIS:



ARGAZKIAK/FOTOGRAFÍAS:



H: Altuera/Altitud. Elip.: Elipsoidal. Norm.: Normal. Ort.: Ortometrikoa/Ortométrica Alicante
Esk. F./F. Esc: Eskala Faktorea/Factor de escala KONB./CONV.: Meridianoen Konbergentzia/Convergencia de Meridianos
A.A.L.: Aire Zabaleko Anomalia/Anomalía de Aire Libre A.B.: Bouguer
Doitasuna/Precisión: S (mm) C (cm) D (dm) M (m). A = 0.01 (mGal) B=0.2 (mGal). Balore interpolatua, ez neurtua/No observado, valor interpolado: I

Seinale honen egoerari buruz dagozkion ohar guztiak hona bideratu behar dira: liz@gipuzkoa.eusTodo aviso referente al estado de esta señal debe remitirse a: liz@gipuzkoa.eus2024ko Azaroa
Noviembre de 2024