

GIPUZKOAKO GEODESI AZPIEGITURA
INFRAESTRUCTURA GEODESICA DE GIPUZKOA

SORTUTAKO AIPAMENA / RESEÑA GENERADA: 2024/11		ORDEZTUTAKO AIPAMENA / SUSTITUYE RESEÑA: 2024/04	
ILTZEA/CLAVO	KOKAPENA /UBICACIÓN: Deba	INSTALAKETA/INSTALADO: 2005/06 BERRIKUSKETA/REVISADO: 2012/07	
346	GI-3210 errepideko 4 k.p.-an kokatutako iltze bertikala, Endoiarako bidegurutzearen erdian dagoen arketa batetan. Clavo vertical situado en la carretera GI-3210, p.k. 4, sobre una arqueta en el centro del cruce hacia Endoia.		
SEINALE MOTA/TIPO DE SEÑAL:	JABEA/PROPIETARIO:	UDALERRIA edo Mendia/MUNICIPIO o Monte:	
GPS/Gr.	GFA	Deba	

Koordenatuak metrotan / Coordenadas en metros

ITRF00 (2005.55)	ETRS89* (1989.0) *Z. Altamimi et al, ITRFxx->ETRS89 .http://areg.ensg.ign.fr		
Kartesiarrak/Cartesianas X= 4649453.1266 ± 0.0071 Y= -188276.4102 ± 0.0064 Z= 4347920.7033 ± 0.0027	Kartesiarrak/Cartesianas X= 4649453.309 Y= -188276.674 Z= 4347920.489	Geodesikoak/Geodésicas $\varphi = 43^{\circ} 14' 56.90317''$ N $\lambda = 2^{\circ} 19' 8.00199''$ W H Elip. (m) = 317.09 [C-D] KONB./CONV. = 0°28'0.083''	UTM 30N X= 555291.451 [C] Y= 4788707.130 [C] H Ort. = - Esk. F./F. Esc.= 0.99963761

Grabitate/Gravedad: [B]

Gainazala/Superficie (mGal): 980379.921 Iltze/Clavo (mGal): 980379.921 A.A.L (mGal): 1.099 A.B (mGal): -28.846

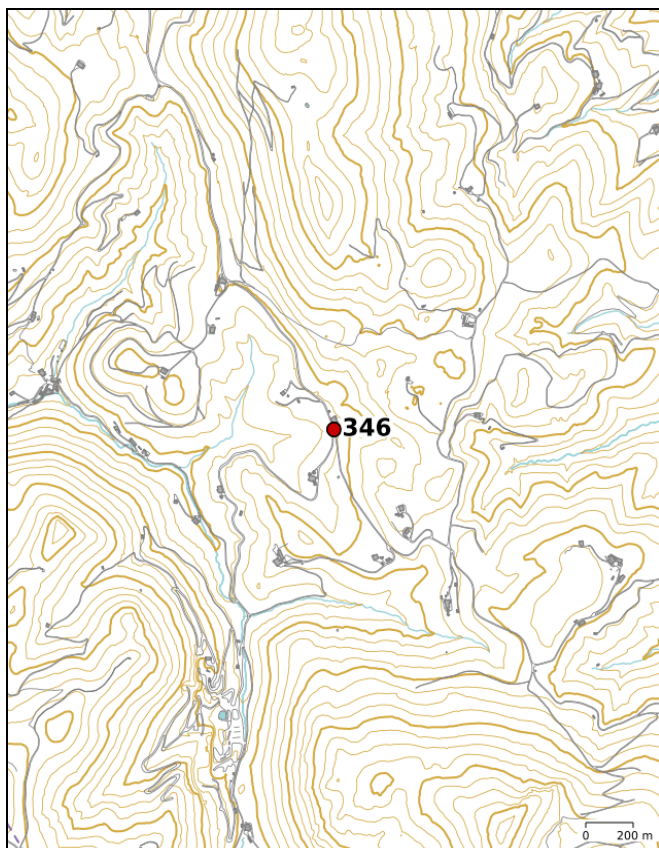
ILTZEAREN MARKO GEODESIKOAK / MARCOS GEODESICOS DEL CLAVO:

Planimetria: ITRF00: IGS+GFA. ETRS -> IGNe **Data/Fecha:** 2005/06-08 **Birdoitzea/Reajuste:** Sol. R. Ac. 2005

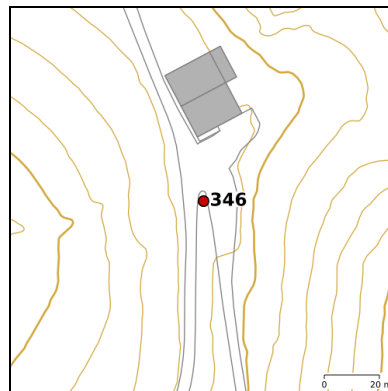
Altimetria: - **Data/Fecha:** - **Birdoitzea/Reajuste:** -

Grabitate/Gravedad: RGG+IAG Madrid Absolute Station **Data/Fecha:** 2006/07-09 **Birdoitzea/Reajuste:** 2024/08

PLANO OROKORRA/PLANO GENERAL:



KROKISA/CROQUIS:



ARGAZKIAK/FOTOGRAFÍAS:



<http://b5m.gipuzkoa.eus>

H: Altuera/Altitud. **Elip.:** Elipsoidal. **Norm.:** Normal. **Ort.:** Ortometrikoa/Ortométrica Alicante

Esk. F./F. Esc: Eskala Faktorea/Factor de escala **KONB./CONV.:** Meridianoen Konbortzia/Convergencia de Meridianos

A.A.L.: Aire Zabaleko Anomalia/Anomalía de Aire Libre **A.B.:** Bouguer

Doitasuna/Precisión: **S** (mm) **C** (cm) **D** (dm) **M** (m). **A** = 0.01 (mGal) **B**=0.2 (mGal). Balore interpolatua, ez neurtua/No observado, valor interpolado: **I**

Seinale honen egoerari buruz dagozkion ohar guztiak hona bideratu behar dira: liz@gipuzkoa.eus

Todo aviso referente al estado de esta señal debe remitirse a: liz@gipuzkoa.eus

2024ko Azaroa
Noviembre de 2024