

## GIPUZKOAKO GEODESI AZPIEGITURA INFRAESTRUCTURA GEODESICA DE GIPUZKOA

SORTUTAKO AIPAMENA / RESEÑA GENERADA: 2024/11		ORDEZTUTAKO AIPAMENA / SUSTITUYE RESEÑA: 2024/04
ILTZEA/CLAVO	KOKAPENA /UBICACIÓN: <b>Deba</b>	INSTALAKETA/INSTALADO: <b>2005/06</b> BERRIKUSKETA/REVISADO: <b>2012/07</b>
<b>345</b>	GI-3210 errepideko 9+600 k.p.-an kokatutako iltze bertikala, Itziarrerako norabidean eskuin ertzean, Zelailuze eta Mugarrigainerako saihebiderearen ond oan dagoen erregistro kuadro baten oinarrian. Clavo vertical situado en la carretera GI-3210, p.k. 9+600, a derecha sentido Itziar sobre la base de un cuadro de registro junto a desvío hacia Zela iluze y Mugarrigain.	
SEINALE MOTA/TIPO DE SEÑAL: <b>GPS/Gr.</b>	JABEA/PROPIETARIO: <b>GFA</b>	UDALERRIA edo Mendia/MUNICIPIO o Monte: <b>Deba</b>

### Koordenatuak metrotan / Coordenadas en metros

ITRF00 (2005.55)	ETRS89* (1989.0) *Z. Altamimi et al, ITRFxx->ETRS89 .http://lareg.ensg.ign.fr		
Kartesiarrak/Cartesianas X= 4652027.8509 ± 0.0067 Y= -187709.2132 ± 0.001 Z= 4345669.6735 ± 0.0128	Kartesiarrak/Cartesianas X= 4652028.034 Y= -187709.477 Z= 4345669.458	Geodesikoak/Geodésicas φ= 43° 13' 7.17451'' N λ= 2° 18' 38.27896'' W H Elip. (m) = 632.81 [C-D]  KONB./CONV. = 0°28'19.488''	UTM 30N X= 555989.593 [C] Y= 4785327.696 [C] H Ort. = -  Esk. F./F. Esc.= 0.99963856

### Grabitatea/Gravedad: [B]

Gainazala/Superficie (mGal): 980314.026

Iltzea/Clavo (mGal): 980314.026

A.A.L (mGal): 35.298

A.B (mGal): -29.821

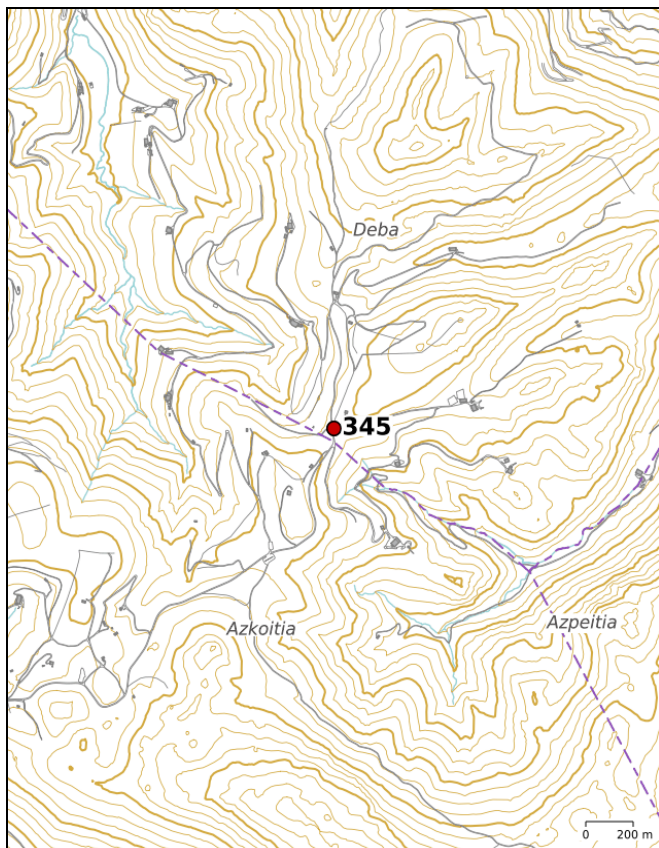
### ILTZEAREN MARKO GEODESIKOAK / MARCOS GEODESICOS DEL CLAVO:

Planimetria: ITRF00: IGS+GFA. ETRS -> IGNe **Data/Fecha:** 2005/06-08 **Birdoitzea/Reajuste:** Sol. R. Ac. 2005

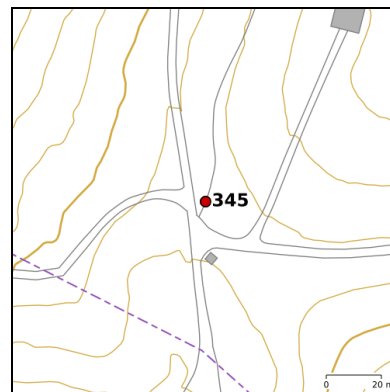
Altimetria: - **Data/Fecha:** - **Birdoitzea/Reajuste:** -

**Grabitatea/Gravedad:** RGG+IAG Madrid Absolute Station **Data/Fecha:** 2006/07-09 **Birdoitzea/Reajuste:** 2024/08

### PLANO OROKORRA/PLANO GENERAL:



### KROKISA/CROQUIS:



### ARGAZKIAK/FOTOGRAFÍAS:



<http://b5m.gipuzkoa.eus>

**H:** Altuera/Altitud. **Elip.:** Elipsoidal. **Norm.:** Normal. **Ort.:** Ortometrikoa/Ortométrica Alicante

**Esk. F./F. Esc:** Eskala Faktorea/Factor de escala **KONB./CONV.:** Meridianoen Konbergentzia/Convergencia de Meridianos

**A.A.L.:** Aire Zabaleko Anomalia/Anomalía de Aire Libre **A.B.:** Bouguer

Doitasuna/Precisión: **S** (mm) **C** (cm) **D** (dm) **M** (m). **A** = 0.01 (mGal) **B** = 0.2 (mGal). Balore interpolatua, ez neurtua/No observado, valor interpolado: **I**

Seinale honen egoerari buruz dagozkion ohar guztiak hona bideratu behar dira: [liz@gipuzkoa.eus](mailto:liz@gipuzkoa.eus)

Todo aviso referente al estado de esta señal debe remitirse a: [liz@gipuzkoa.eus](mailto:liz@gipuzkoa.eus)

**2024ko Azaroa**  
**Noviembre de 2024**